

★★★★★

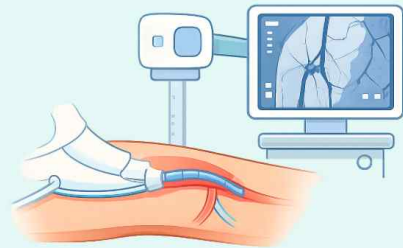
착오청구가 많은 항목을 의료기관 스스로 점검 후 개선하는 사업

## 의료계와 함께하는 사전예방활동 사업

# 비침습적 지혈용 치료재료 급여기준 다시 알기

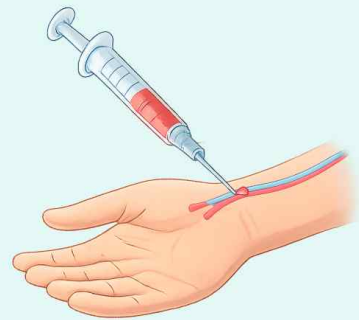
### 가. 대퇴·요골(기기형, 밴드형), 패드형

- ✓ 혈관 중재적 시술 또는
  - ✓ 혈관조영 촬영 후
- 동맥** 천자 부위 지혈에 사용



### 나. 밴드형, 반창고형

- ✓ 혈액투석 후,
- ✓ **동맥**혈 채혈검사 및
- ✓ **동맥**도관 제거 후 지혈에 사용



### 급여 산정 시 유의사항

- ✓ 동일 천자 부위 1개만 인정

사업 관련 문의: 대한의사협회(☎02-6350-6578, 6581), 대한병원협회(☎02-705-9257)  
건강보험심사평가원 조사운영실 자율점검부(☎033-739-5944, 5942, 5945)

